

精确、安全、可靠 动载及静载称重应用



动载/静载称重

- PinMount称重模块强大的功能使其能够轻松满足工业生产中的各种动载及静载称量需求。
- 强大的结构件为设备提供全方位保护
- 自复位传感器在动态称量时产生回复力，它使秤台自动回至稳定位置，从而使称量变得精确可靠。



无传感器安装

PinMount称重模块独特的锁紧装置能够使模块在不安装传感器时承受100%额定载荷，这一优点使模块在整个安装过程中无需传感器，从而避免传感器在安装时被焊接电流等外在复杂因素破坏。



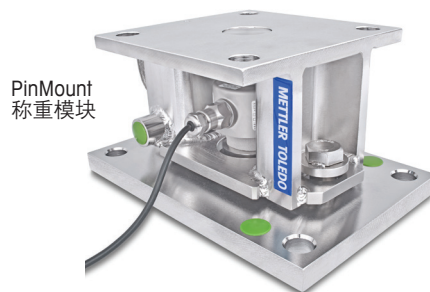
传感器

- OIML R60 C3认证
- NTEP 10000 III-L认证
- 防爆认证
- 不锈钢材质
- 自稳定摇柱结构
- 外形高度低，安装方便
- 防护等级IP68



多种选配件

- 水平拉杆¹⁾
- 防尘圈²⁾
- 过渡板³⁾



PinMount
称重模块



PinMount
称重模块
(选配水平拉杆)

SWC515 PinMount™ 称重模块

- 防倾覆保护
- 防过载保护
- 360°周向水平限位保护
- 2只水平拉杆稳定设备的晃动
- 适合动、静载两种称重应用
- 支持现场无传感器安装，保护传感器
- 不锈钢传感器，不锈钢、碳钢两种结构件
- 传感器具有自复位功能，计量性能精准可靠
- 防爆标志：Ex ia II C T4-T6 Ga;
Ex ia D 20 T85-T135
- 可提供高温传感器，使用温度为150°C或200°C
- 高温防爆标志：Ex ia II C T3-T6;
Ex ia D 20 T190/130/95/80



SWC515 PinMount™ 称重模块技术指标(称重模块部分)

称重模块名称			SWC515 PinMount		
额定容量	t		7.5/15/22.5	30/50	100
安全载荷	安全水平载荷	kN	74	100	130
	安全倾覆载荷	kN	62	150	190
屈服载荷	屈服水平载荷	kN	105	135	190
	屈服倾覆载荷	kN	85	200	265
极限载荷	极限水平载荷	kN	210	360	430
	极限倾覆载荷	kN	200	390	485
水平拉杆允许载荷	kN		22	35	60
允许水平浮动间隙	±mm		5	5	5
套件材质			Q345镀锌/SS304电化学抛光		
重量(含传感器)	kg		20	55	75

注:安全载荷是指称重模块在承受小于或等于该力值时,所有构件将仍处于弹性变形状态。

屈服载荷是指称重模块在承受等于或大于该力值时,部分构件将处于塑性变形状态。

极限载荷是指称重模块在承受等于或大于该力值时,大部分构件将处于塑性变形状态。

SWC515 PinMount™ 称重模块技术指标(传感器部分)

传感器名称		SLC611	GD
灵敏度	mv/v	2±0.1%	2±0.2%
不重复性	%R.C.	≤0.01	≤0.01
滞后	%R.C.	≤0.02	≤0.02
非线性	%R.C.	≤0.02	≤0.01
蠕变	%R.C.	≤0.02	≤0.02
零点输出	%R.C.	≤±5	≤±1
温度补偿范围	°C	-10~+40	-10~+40
使用温度范围	°C	-40~+80	-40~+65
输入阻抗	Ω	1550±50	1160±15
输出阻抗	Ω	1000±2	1000±3
建议激励电压	V (DC/AC)	5~15	5~15
最大激励电压	V (DC/AC)	20	20
安全过载	%R.C.	200	150
极限过载	%R.C.	300	300
防水防尘等级	IP	IP68	IP68
电缆线长度	m	12	13
国内计量认证	证书编号	(苏)制69号-1	
	认证等级	C3	C3
	证书编号	GYJ12.1477	GYB12.1634X
国内防爆认证	认证等级	Ex ia IIC T4-T6 Ga; DIP A20 TA130°C	Ex nA IIC T4 Ga; DIP A22 TA130°C
	参数	Ui=20V, li=600mA, Li=30μH, Ci=0.03μF	
国外计量认证		OIML、NTEP	
国外防爆认证		FM、ATEX	

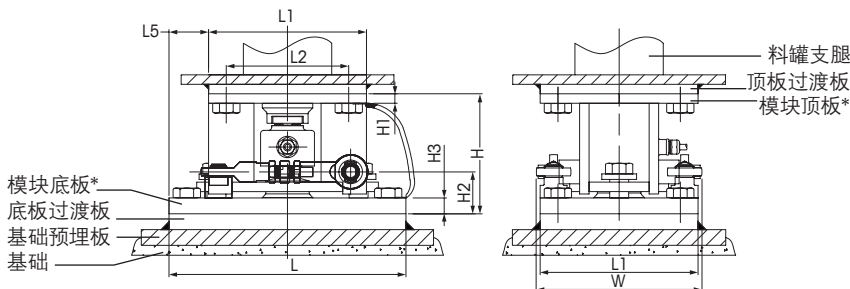
SLC611传感器电缆线色标

电缆颜色	色标
绿	激励+
黑	激励-
白	信号+
红	信号-
黄	屏蔽线

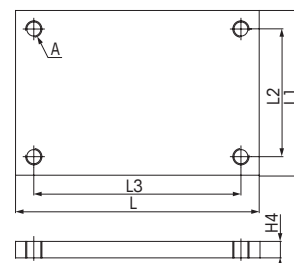
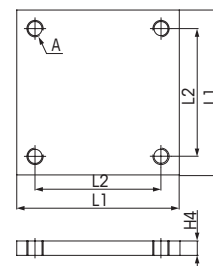
GD传感器电缆线色标

电缆颜色	色标
绿	激励+
黑	激励-
白	信号+
红	信号-
黄	反馈+
蓝	反馈-
黄(长)	屏蔽线

SWC515 PinMount™ 模块及过渡板外形尺寸图



模块外形尺寸图

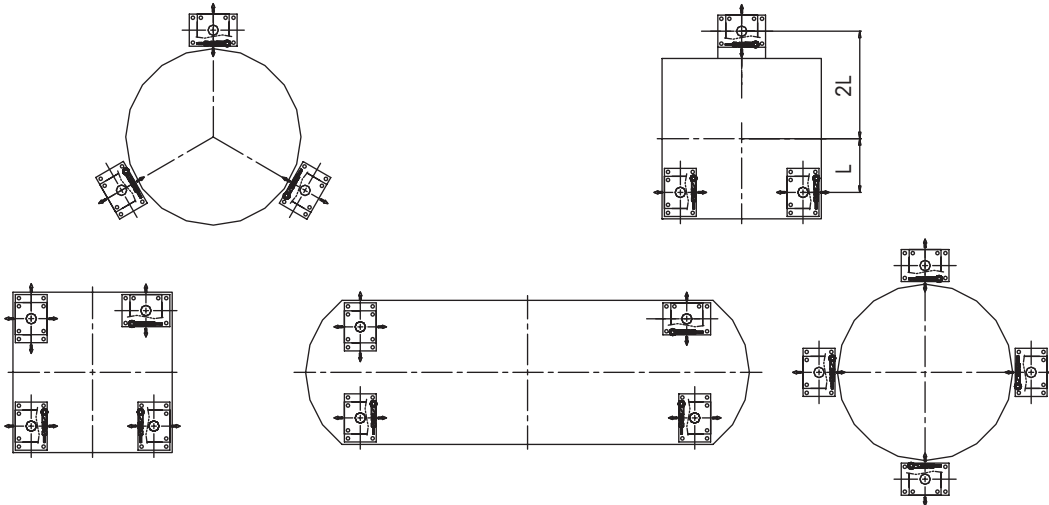


过渡板外形尺寸图

额定容量	尺寸/mm														
	D	H	H1	H2	H3	H4	L	L1	L2	L3	L4	L5	W	A	
7.5-22.5t	22	152	12	53	20	20	300	200	155	255	22.5	50	210	M20	
30-50t	26	235	23	68	28	33	365	250	200	315	25	57.5	273	M24	
100t	32	263	30	91	33	38	440	300	235	375	32.5	30	324	M30	

*考虑安装及维护方便性,建议将模块的顶板和底板与过渡板连接后,再将过渡板与料罐支腿和基础预埋板焊接。

SWC515 PinMount™ 模块安装布置图(选配水平拉杆)



注:

- 1) 水平拉杆用于稳定料罐在应用过程中产生的水平晃动。例如：搅拌等。单只稳定杆承载能力见技术指标。
- 2) 防尘圈用于防止灰尘及颗粒杂物等对正常称量造成影响。
- 3) 若称重模块没有选配水平拉杆，称重模块安装方向无需按照图示要求。

SWC515 PinMount™ 称重模块订购信息——标准

BOM号	型号说明
30057231	PM称重模块，容量7.5t，12m电缆
30057233	PM称重模块，容量15t，12m电缆
30057235	PM称重模块，容量22.5t，12m电缆
72258048	PM称重模块，容量30t，13m电缆
72258049	PM称重模块，容量50t，13m电缆
72258042	PM称重模块，容量100t，13m电缆

BOM号	型号说明
30057232	PM不锈钢称重模块，容量7.5t，12m电缆
30057234	PM不锈钢称重模块，容量15t，12m电缆
30057236	PM不锈钢称重模块，容量22.5t，12m电缆
72258054	PM不锈钢称重模块，容量30t，13m电缆
72258055	PM不锈钢称重模块，容量50t，13m电缆
72258043	PM不锈钢称重模块，容量100t，13m电缆

SWC515 PinMount™ 称重模块订购信息——防爆

BOM号	型号说明
30057241	防爆PM称重模块，容量7.5t，12m电缆
30057242	防爆PM称重模块，容量15t，12m电缆
30057243	防爆PM称重模块，容量22.5t，12m电缆
30054444	防爆PM称重模块，容量30t，13m电缆
30054445	防爆PM称重模块，容量50t，13m电缆
30054446	防爆PM称重模块，容量100t，13m电缆

BOM号	型号说明
30057244	防爆PM不锈钢称重模块，容量7.5t，12m电缆
30057245	防爆PM不锈钢称重模块，容量15t，12m电缆
30057253	防爆PM不锈钢称重模块，容量22.5t，12m电缆
30054449	防爆PM不锈钢称重模块，容量30t，13m电缆
30054450	防爆PM不锈钢称重模块，容量50t，13m电缆
30054451	防爆PM不锈钢称重模块，容量100t，13m电缆

SWC515 PinMount™ 称重模块订购信息——高温

BOM号	型号说明
30056535	PM高温称重模块，容量15t，13m电缆，150°C
30056536	PM高温称重模块，容量20t，13m电缆，150°C
30056537	PM高温称重模块，容量30t，13m电缆，150°C
30056538	PM高温称重模块，容量50t，13m电缆，150°C
30056539	PM高温称重模块，容量100t，13m电缆，150°C
30054467	PM高温称重模块，容量15t，13m电缆，200°C
30054468	PM高温称重模块，容量20t，13m电缆，200°C
30056532	PM高温称重模块，容量30t，13m电缆，200°C
30056533	PM高温称重模块，容量50t，13m电缆，200°C
30056534	PM高温称重模块，容量100t，13m电缆，200°C

BOM号	型号说明
30054462	PM不锈钢高温称重模块，容量15t，13m电缆，150°C
30054463	PM不锈钢高温称重模块，容量20t，13m电缆，150°C
30054464	PM不锈钢高温称重模块，容量30t，13m电缆，150°C
30054465	PM不锈钢高温称重模块，容量50t，13m电缆，150°C
30054466	PM不锈钢高温称重模块，容量100t，13m电缆，150°C
30056550	PM不锈钢高温称重模块，容量15t，13m电缆，200°C
30056551	PM不锈钢高温称重模块，容量20t，13m电缆，200°C
30056552	PM不锈钢高温称重模块，容量30t，13m电缆，200°C
30056553	PM不锈钢高温称重模块，容量50t，13m电缆，200°C
30056554	PM不锈钢高温称重模块，容量100t，13m电缆，200°C

注：15t/20t高温称重模块仍使用GD高温称重传感器

SWC515 PinMount™ 称重模块订购信息——高温防爆

BOM号	型号说明
30054452	PM高温防爆称重模块, 容量15t, 13m电缆, 150°C
30054453	PM高温防爆称重模块, 容量20t, 13m电缆, 150°C
30054454	PM高温防爆称重模块, 容量30t, 13m电缆, 150°C
30054455	PM高温防爆称重模块, 容量50t, 13m电缆, 150°C
30057210	PM高温防爆称重模块, 容量100t, 13m电缆, 150°C
30056541	PM高温防爆称重模块, 容量15t, 13m电缆, 200°C
30056542	PM高温防爆称重模块, 容量20t, 13m电缆, 200°C
30056543	PM高温防爆称重模块, 容量30t, 13m电缆, 200°C
30056544	PM高温防爆称重模块, 容量50t, 13m电缆, 200°C
30056545	PM高温防爆称重模块, 容量100t, 13m电缆, 200°C

注: 15t/20t高温防爆称重模块仍使用GD高温称重传感器

BOM号	型号说明
30057211	PM不锈钢高温防爆称重模块, 容量15t, 13m电缆, 150°C
30057212	PM不锈钢高温防爆称重模块, 容量20t, 13m电缆, 150°C
30057213	PM不锈钢高温防爆称重模块, 容量30t, 13m电缆, 150°C
30054460	PM不锈钢高温防爆称重模块, 容量50t, 13m电缆, 150°C
30054461	PM S3不锈钢高温防爆称重模块, 容量100t, 13m电缆, 150°C
30056555	PM不锈钢高温防爆称重模块, 容量15t, 13m电缆, 200°C
30054456	PM不锈钢高温防爆称重模块, 容量20t, 13m电缆, 200°C
30054457	PM不锈钢高温防爆称重模块, 容量30t, 13m电缆, 200°C
30054458	PM不锈钢高温防爆称重模块, 容量50t, 13m电缆, 200°C
30054459	PM不锈钢高温防爆称重模块, 容量100t, 13m电缆, 200°C

SWC515 PinMount™ 称重模块选配件

过渡板

BOM号	型号说明
30057182	PM称重模块顶板过渡板, 7.5t~22.5t
30057184	PM称重模块顶板过渡板, 30t~50t
30057186	PM称重模块顶板过渡板, 100t
30057188	PM称重模块底板过渡板, 7.5t~22.5t
30057190	PM称重模块底板过渡板, 30t~50t
30057192	PM称重模块底板过渡板, 100t

注: 15t/20t高温称重模块使用30t~50t规格的过渡板

BOM号	型号说明
30057183	PM不锈钢称重模块顶板过渡板, 7.5t~22.5t
30057185	PM不锈钢称重模块顶板过渡板, 30t~50t
30057187	PM不锈钢称重模块顶板过渡板, 100t
30057189	PM不锈钢称重模块底板过渡板, 7.5t~22.5t
30057191	PM不锈钢称重模块底板过渡板, 30t~50t
30057193	PM不锈钢称重模块底板过渡板, 100t

水平拉杆

BOM号	型号说明
72205444	PM称重模块水平拉杆, 7.5t~22.5t
72248968	PM称重模块水平拉杆, 30t~50t
72248970	PM称重模块水平拉杆, 100t

注: 15t/20t高温称重模块使用30t~50t规格的水平拉杆

BOM号	型号说明
72205445	PM不锈钢称重模块水平拉杆, 7.5t~22.5t
72248969	PM不锈钢称重模块水平拉杆, 30t~50t
72248971	PM不锈钢称重模块水平拉杆, 100t

防尘圈

BOM号	型号说明
30057202	PM称重模块防尘圈, 7.5t~22.5t
30057203	PM称重模块防尘圈, 30t~50t
30057206	PM不锈钢称重模块防尘圈, 100t

注: 15t/20t高温称重模块使用30t~50t规格的防尘圈

BOM号	型号说明
30057204	PM不锈钢称重模块防尘圈, 30t~50t
30057205	PM称重模块防尘圈, 100t



梅特勒-托利多

工业/商业衡器及系统

地址: 江苏省常州市新北区太湖西路111号

邮编: 213125

电话: 0519-86642040

传真: 0519-86641991

E-mail: ad@mt.com

实验室/过程分析/产品检测设备

地址: 上海市桂平路589号

邮编: 200233

电话: 021-64850435

传真: 021-64853351

E-mail: ad@mt.com

www.mt.com

访问网站, 获得更多信息

欢迎添加工业微信号



微信号: MT-IND



梅特勒-托利多始终致力于其产品功能的改进工作。基于该原因, 产品的技术规格亦会受到更改。如遇上述情况恕不另行通知。 30069609-R1 Printed in P. R. China 2015/10