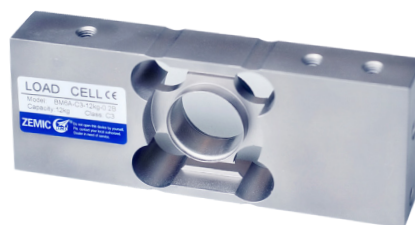


BM6A

- 不锈钢材质，三梁结构，焊接密封，压向承载。
- 防护等级 IP68
- 适用于包装秤、电子台秤、皮带秤及各类电子称重设备。
- OIML 认证，证书号：R60/2000-NL1-10.32
- 最大秤台尺寸：300mm × 300mm



推荐选择型号

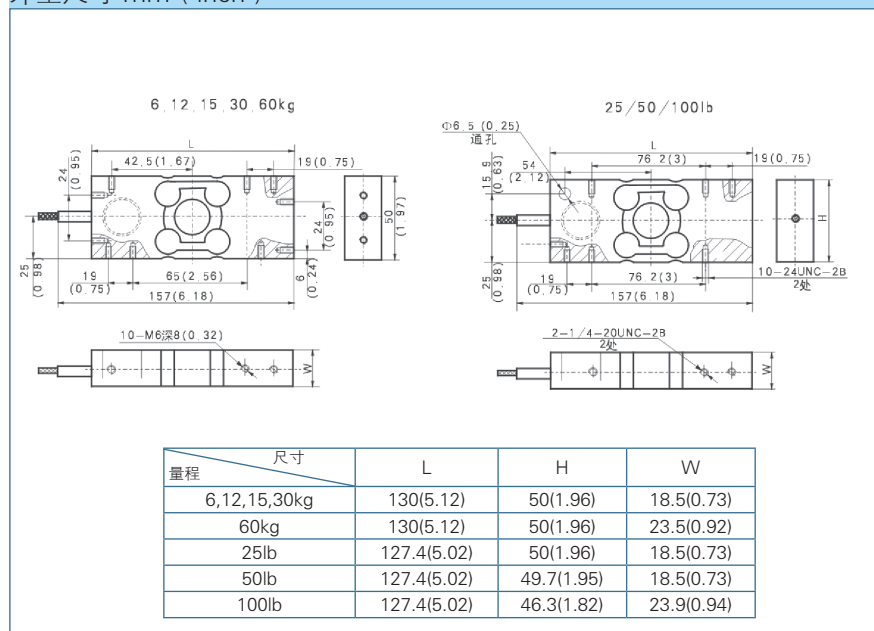
xxkg	C3	BM6A-C3-xxkg-3B
xxkg	C3	BM6A-C3-xxkg-6B6
xxkg	C3	BM6A-C3-xxkg-3B-S1
xxkg	C3	BM6A-C3-xxkg-6B6-S1
xxlb	C3	BM6A-C3-xx-6YB6
xxlb	C3	BM6A-C3-xx-3YB

6kg-60kg 通过 OIML C3 认证
 "S1" 表示输出灵敏度为 $2.0 \pm 0.002 \text{mV/V}$
 英制量程产品输出灵敏度为 $3.0 \pm 0.2 \text{mV/V}$

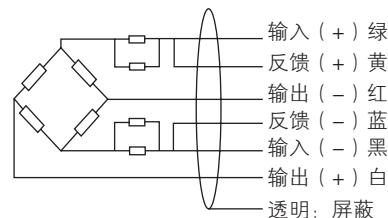
技术指标

额定载荷	kg	6/12/15/30/60
	lb	25/50/100
精度		C3
最大检定分度数	nmax	3000
最小检定分度值	Vmin	E _{max} /10000
综合误差	(%FS)	$\leq \pm 0.020$
蠕变	(%FS/30min)	$\leq \pm 0.016$
温度对输出灵敏度的影响	(%FS/10°C)	$\leq \pm 0.011$
温度对零点输出的影响	(%FS/10°C)	$\leq \pm 0.015$
输出灵敏度	(mV/V)	2.0 ± 0.2
输入阻抗	(Ω)	400 ± 20
输出阻抗	(Ω)	351 ± 2.0
绝缘阻抗	(MΩ)	$\geq 5000(50\text{VDC})$
零点输出	(%FS)	$\leq \pm 1.5$
温度补偿范围	(°C)	-10 ~ +40
允许使用温度范围	(°C)	-35 ~ +70
推荐激励电压	(V)	5 ~ 12(DC)
最大激励电压	(V)	18(DC)
安全过载范围	(%FS)	150
极限过载范围	(%FS)	300
四角误差		0.02% 加载值 /100mm
推荐安装扭矩	N.m	10
ATEX 等级 (可选)		II1G Ex ia II1C T4 II1D Ex iaD20 T73°C II3G Ex nL II C T4

外型尺寸 mm (inch)



接线方式



- 四芯屏蔽电缆线可选电缆线直径： $\Phi 5 \pm 0.2 \text{mm}$
- 六芯屏蔽电缆线可选电缆线直径： $\Phi 5.5 \pm 0.2 \text{mm}$
- 四芯线标准长度：3m
- 六芯线标准长度：6m
- 注：六芯线接线方式如上，若为四芯线则无黄、蓝反馈线。