

全焊封弯曲梁传感器



特性

- 量程：10,20,50,100,200和250kg
- 全焊封结构
- 不锈钢材质
- 抗偏载能力强
- 安装容易
- 50kg至250kg获得OIML C3认证

描述

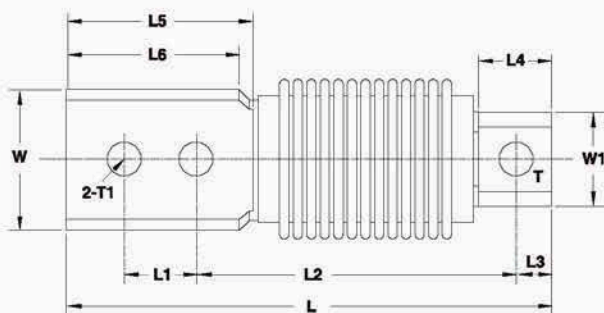
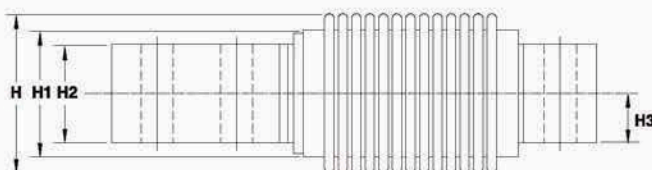
HBB是用于多只使用的悬臂弯曲梁传感器，选用适当的安装附件可应用在低截面平台秤和小量程料罐。能良好的抵抗偏载和反向加载。

HBB是不锈钢全焊封结构，防护等级达到IP68，适用于腐蚀和水冲的环境。

应用

- 平台秤（多只）
- 桶槽，料罐，料斗称重
- 包装机械
- 定量给料
- 皮带秤

外形尺寸[mm]



Wiring diagram

- + Excitation Red
- Excitation Black
- + Signal Green
- Signal White

CAPACITY (kg)		L	L1	L2	L3	L4	L5	L6	H	H1	H2	H3	W	W1	T	T1
		10, 20, 50, 100, 200, 250	mm	120	18	82	10	19	41	38	41.6	28.2	20	10	31.5	26.6
	(inch)	4.72	0.71	3.23	0.39	0.75	1.61	1.50	1.64	1.11	0.79	0.39	1.24	1.05	Ø0.32	Ø0.32

规格

参数	值		单位
	Non-Approved	C3	
NTEP/OIML 精度等级	1000	3000*	
最大分度数 (n)	5000	10000	Maximum available
$Y = E_{max}/V_{min}$	10, 20, 50, 100, 200, 250		kg
额定量程 (E_{max})	2.0		mV/V
额定输出	0.25		±% of rated output
额定输出误差	1		±% of rated output
零点平衡	0.030	0.025	±% of rated output
非线性	0.030	0.025	±% of rated output
迟滞性	0.020		±% of rated output
非重复性	0.030	0.020	±% of rated output
蠕变(20分钟)	0.030	0.020	±% of rated output
零点回复(20分钟)	0.0026	0.0014	±% of rated output/°C
零点温度影响系数	0.0015	0.0010	±% of applied load/°C
灵敏度温度影响系数	-10 to +40		°C
温度补偿范围	-20 to +60		°C
工作温度范围	150		% of R.C.
安全过载	300		% of R.C.
极限安全过载	10		Vdc or Vac rms
推荐激励电压	15		Vdc or Vac rms
最大激励电压	385±5		Ohms
输入阻抗	350±3		Ohms
输出阻抗	>5000		Mega-Ohms
绝缘阻抗	3		m
导线长度	不锈钢		
材质	IP68		
防护等级			

* 量程: 50-250kg

所有规格变更恕不另行通知