



AM kg 60, 100, 150, 200, 300 .....

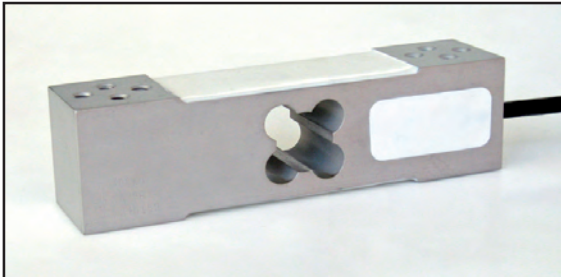
Approvazione ATEX  II 1 G  II 2 D (zone 0-1-2-21-22) / ATEX approved (zone 0-1-2-21-22) .....

\* Kit waterproof inox + gomma / Stainless steel waterproof KIT + rubber .....



APPROVAZIONE OIML R60 C3

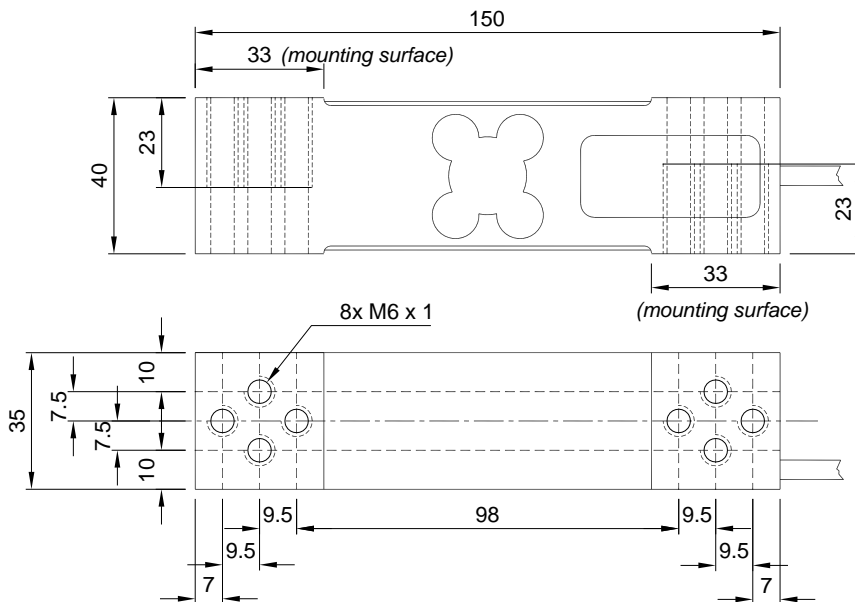
OIML R60 C3 APPROVED



- ESECUZIONE IN LEGA DI ALLUMINIO
- ERRORE COMBINATO  $\leq \pm 0,02\%$
- GRADO DI PROTEZIONE IP 65

- ALLOY ALUMINUM LOAD CELL
- COMBINED ERROR  $\leq \pm 0.02\%$
- PROTECTION CLASS IP 65

\* KIT WATERPROOF PER CELLA DI CARICO AM  
WATERPROOF KIT FOR AM LOAD CELL



Dimensions (mm)

CARATTERISTICHE TECNICHE

TECHNICAL FEATURES

SENSIBILITA' 2 mV/V +/- 5%  
EFFETTO DELLA TEMPERATURA SULLO ZERO 0.003% °C  
EFFETTO DELLA TEMPERATURA SUL FONDO SCALA 0.002% °C  
COMPENSAZIONE TERMICA - 10°C / + 40°C  
CAMPO DI TEMPERATURA DI LAVORO - 35°C / + 65°C  
CREEP A CARICO NOMINALE DOPO 30 MINUTI 0.025 %  
TENSIONE DI ALIMENTAZIONE MAX TOLLERATA 15 Volt  
RESISTENZA D'INGRESSO 406 ohm +/- 20  
RESISTENZA DI USCITA 350 ohm +/- 20  
BILANCIAMENTO DI ZERO +/- 2 %  
RESISTENZA D'ISOLAMENTO >5000 Mohm  
CARICO STATICO MASSIMO (% sul Fondo Scala) 150 %  
CARICO DI ROTTURA (% sul Fondo Scala) > 300 %  
DEFLESSIONE A CARICO NOMINALE 0.5 mm

2 mV/V +/- 5%  
0.003% °C  
0.002% °C  
- 10°C / + 40°C  
- 35°C / + 65°C  
0.025 %  
15 Volt  
406 ohm +/- 20  
350 ohm +/- 20  
+/- 2 %  
>5000 Mohm  
150 %  
> 300 %  
0.5 mm

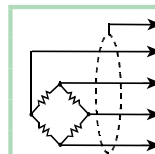
RATED OUTPUT  
TEMPERATURE EFFECT ON ZERO  
TEMPERATURE EFFECT ON SPAN  
COMPENSATED TEMPERATURE RANGE  
OPERATING TEMPERATURE RANGE  
CREEP AT NOMINAL LOAD IN 30 MINUTES  
MAX SUPPLY VOLTAGE WITHOUT DAMAGE  
INPUT RESISTANCE  
OUTPUT RESISTANCE  
ZERO BALANCE  
INSULATION RESISTANCE  
SAFE OVERLOAD (% of Full Scale)  
ULTIMATE OVERLOAD (% of Full Scale)  
DEFLECTION AT NOMINAL LOAD

CAVO

CABLE

LUNGHEZZA 3 m  
DIAMETRO 5 mm  
FILI CONDUTTORI 4 x 0.20 mm<sup>2</sup>

LENGTH  
DIAMETER  
CORES



SCHERMO	SHIELD
+ SEGNALE (VERDE)	+ SIGNAL (GREEN)
+ ALIMENTAZIONE (ROSSO)	+ EXCITATION (RED)
- SEGNALE (BIANCO)	- SIGNAL (WHITE)
- ALIMENTAZIONE (NERO)	- EXCITATION (BLACK)