

**FCAX kg 30\*, 50\*, 75\*, 150\*, 300\*, 500.....**     **A FLESSIONE / BENDING BEAM.....**  
**FCAX kg 750, 1000, 1500.....**     **A TAGLIO / SHEAR BEAM.....**

**OPZIONI A RICHIESTA :**

- Approvazione ATEX  II 1 G  II 2 D (zona 0-1-2-21-22)
- COPPIA DI STAFFE INOX A TRAZIONE (max 300 kg) .....

**OPTIONS ON REQUEST :**

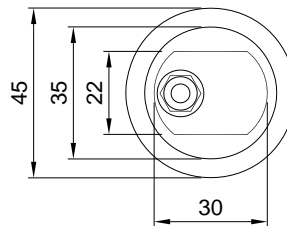
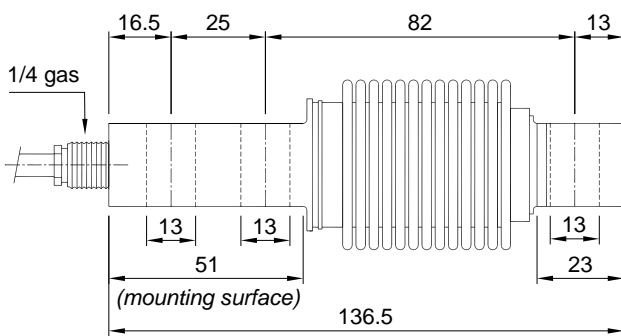
- ATEX approved  II 1 G  II 2 D (zone 0-1-2-21-22)
- A PAIR OF TENSION STAINLESS STEEL BRACKETS .....

**Realizzate in accordo alle norme OIML R60**  
*Manufactured according to OIML R60 standards*

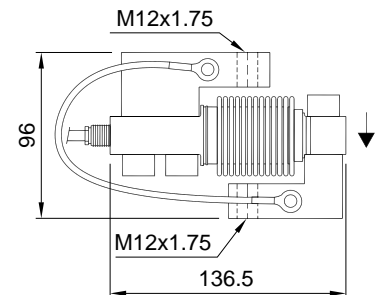


- ESECUZIONE IN ACCIAIO INOX AISI 420
- ERRORE COMBINATO  $\leq \pm 0,02 \%$
- GRADO DI PROTEZIONE IP 68
- AISI 420 STAINLESS STEEL CONSTRUCTION
- COMBINED ERROR  $\leq \pm 0.02 \%$
- PROTECTION RATING IP 68

Dimensions (mm)



STAFFE A TRAZIONE (carico max 300 kg)  
 TENSION BRACKETS (max load 300 kg)



### CARATTERISTICHE TECNICHE

SENSIBILITA'  
 EFFETTO DELLA TEMPERATURA SULLO ZERO  
 EFFETTO DELLA TEMPERATURA SUL FONDO SCALA  
 COMPENSAZIONE TERMICA  
 CAMPO DI TEMPERATURA DI LAVORO  
 CREEP A CARICO NOMINALE DOPO 30 MINUTI  
 TENSIONE DI ALIMENTAZIONE MAX TOLLERATA  
 RESISTENZA D'INGRESSO  
 RESISTENZA DI USCITA  
 BILANCIAMENTO DI ZERO  
 RESISTENZA D'ISOLAMENTO  
 CARICO STATICO MASSIMO (% sul Fondo Scala)  
 CARICO DI ROTTURA (% sul Fondo Scala)  
 DEFLESSIONE A CARICO NOMINALE

2 mV/V +/-0.4%  
 0.002 % / °C  
 0.002 % / °C  
 - 10°C / + 40°C  
 - 20°C / + 50°C  
 0.02 %  
 15 Volt  
 350 ohm +/-5 (\*400 ohm +/-20)  
 350 ohm +/-5  
 +/- 1 %  
 > 5000 Mohm  
 150 %  
 > 300 %  
 0.4 mm

### TECHNICAL FEATURES

RATED OUTPUT  
 TEMPERATURE EFFECT ON ZERO  
 TEMPERATURE EFFECT ON SPAN  
 COMPENSATED TEMPERATURE RANGE  
 OPERATING TEMPERATURE RANGE  
 CREEP AT NOMINAL LOAD AFTER 30 MINUTES  
 MAX SUPPLY VOLTAGE WITHOUT DAMAGE  
 INPUT RESISTANCE  
 OUTPUT RESISTANCE  
 ZERO BALANCE  
 INSULATION RESISTANCE  
 SAFE OVERLOAD (% of Full Scale)  
 ULTIMATE OVERLOAD (% of Full Scale)  
 DEFLECTION AT NOMINAL LOAD

### CAVO CABLE

LUNGHEZZA	5 m	LENGTH	
DIAMETRO	5 mm	DIAMETER	
FILI CONDUTTORI	6 x 0.20 mm <sup>2</sup>	CORES	



\*\* Dove previsto (where provided)