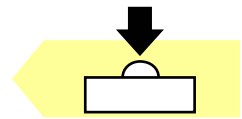
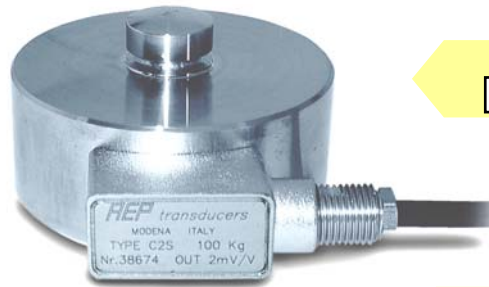
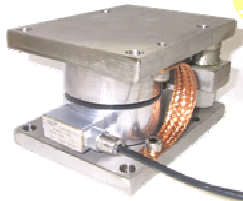


Accessori Accessories



- ① Testa di carico / Loading head
- ② Piastra base / Mounting plate

Unità di pesatura ③
Weighing unit



④ **WIMOD**
Trasmissione **WIRELESS**
WIRELESS transmission

OIML R60

Raccomandazione di riferimento.
Reference recommendation.



Cella di carico a basso profilo
Alta stabilità a lungo termine
Interamente saldata al LASER
Per applicazioni dinamiche

Low profile load cell
Long term high stability
Completely LASER welded
For dynamic applications

OPZIONE :
OPTION :



II 2 G Ex ib IIC T5
II 2 D Ex ibD 21 T115°C

Certificato: TÜV 06 ATEX 553026 X
Certificate: TÜV 06 ATEX 553026 X

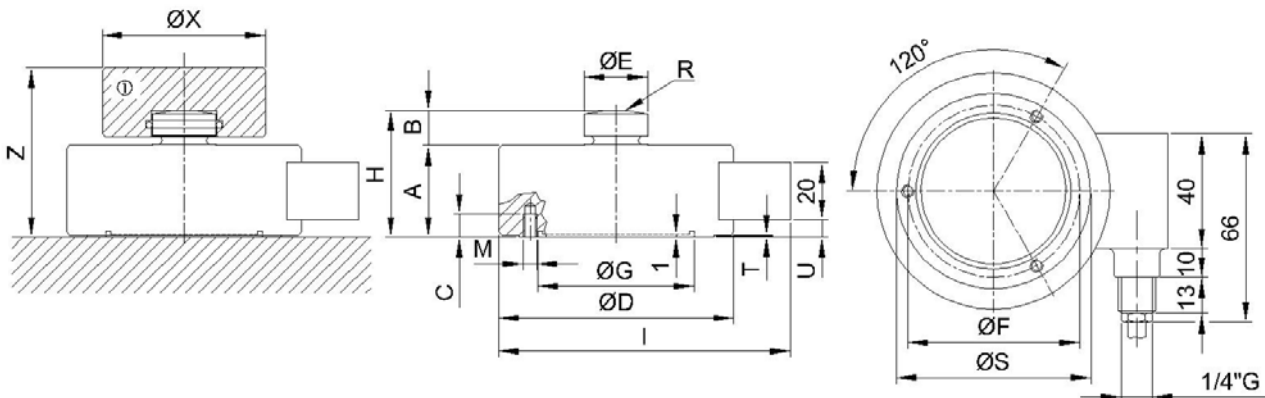
RoHS
COMPLIANCE

Dimensioni Dimensions

[mm]



CODE (Class C1)	CODE (Class C2)	CODE (Class C3)	LOAD	A	B	C	ØD	ØE	ØF	ØG	H	I	M	n°M	R	S	T	U
CC2S82100KC15	CC2S82100KC25	CC2S82100KC35	100 kg	32	12	11	82	22	68	52.3	44	102	M8	3	50	60	0.3	6
CC2S82250KC15	CC2S82250KC25	CC2S82250KC35	250 kg															
CC2S82500KC15	CC2S82500KC25	CC2S82500KC35	500 kg															
CC2S821TC15	CC2S821TC25	CC2S821TC35	1 t															
CC2S822T5C15	CC2S822T5C25	CC2S822T5C35	2.5 t	50	14	12	126	35	90	77.3	64	148	M8	3	160	100	0.5	15
CC2S825TC15	CC2S825TC25	CC2S825TC35	5 t															
CC2S827T5C15	CC2S827T5C25	CC2S827T5C35	7.5 t															
CC2S8210TC15	CC2S8210TC25	CC2S8210TC35	10 t															
CC2S12620TC15H	CC2S12620TC25H	CC2S12620TC35H	20 t	60	20	20	165	60	130	92.3	80	188	M16	4	300	115	1	17
CC2S12630TC15H	CC2S12630TC25H	CC2S12630TC35H	30 t															
CC2S16550TC15	CC2S16550TC25	CC2S16550TC35	50 t															
CC2S16575TC15	CC2S16575TC25	CC2S16575TC35	75 t															
CC2S165100TC15	CC2S165100TC25	CC2S165100TC35	100 t	80	30	20	200	80	152	107	110	223	M16	4	300	134	1	23
CC2S200150TC15	CC2S200150TC25	/	150 t															
CC2S200200TC15	CC2S200200TC25	/	200 t															



C2S:	CODE		ACCESSORIES (optional):	ACCESSORI (opzionali):	Z	ØX
100, 250, 500 kg	CTIC22	①	Loading head.	Testa di carico.	59	57
	CPB120D82	②	Mounting plate.	Piastra base	/	/
1, 2.5, 5, 7.5, 10 t	CUPC2	③	Weighing unit.	Unità di pesatura.	/	/
	CTIC35	①	Loading head.	Testa di carico.	82	76
20, 30 t	CUPC3	③	Weighing unit.	Unità di pesatura.	/	/
	CTIC60	①	Loading head.	Testa di carico.	106	126
150, 200 t	CTIC80	①	Loading head.	Testa di carico.	157	128

Dati Tecnici

Technical Data



CLASSE DI PRECISIONE: OIML R60	ACCURACY CLASS: OIML R60	C1	C2	C3
DIVISIONI LEGALI	LEGAL DIVISIONS	1000	2000	3000
CARICO NOMINALE (E_{max})	NOMINAL LOAD (E_{max})	100-250-500 kg 1-2.5-5-7.5-10-20-30-50-75-100-150* -200* t		
INTERVALLO MINIMO DI VERIFICA (V_{min})	MINIMUM VERIFICATION INTERVAL (V_{min})	$E_{max} / 10000$		
ERRORE COMBINATO NON RIPETIBILITA' RITORNO A ZERO dopo 30 min. CREEP al carico nominale: a) dopo 30 min. b) dopo 20 e 30 min.	COMBINED ERROR NON REPEATABILITY ZERO RETURN over 30 min. CREEP at nominal load: a) over 30 min. b) over 20 and 30 min.	$\leq \pm 0.045\%$ $\leq \pm 0.015\%$ $\leq \pm 0.036\%$ $\leq \pm 0.035\%$ $\leq \pm 0.010\%$	$\leq \pm 0.023\%$ $\leq \pm 0.010\%$ $\leq \pm 0.026\%$ $\leq \pm 0.028\%$ $\leq \pm 0.008\%$	$\leq \pm 0.018\%$ $\leq \pm 0.008\%$ $\leq \pm 0.016\%$ $\leq \pm 0.022\%$ $\leq \pm 0.005\%$
EFFETTO DELLA TEMPERATURA (10 °C) a) sullo zero b) sulla sensibilità	TEMPERATURE EFFECT (10 °C) a) on zero b) on sensitivity	$\leq \pm 0.030\%$ $\leq \pm 0.030\%$	$\leq \pm 0.024\%$ $\leq \pm 0.017\%$	$\leq \pm 0.020\%$ $\leq \pm 0.010\%$
SENSIBILITA' NOMINALE TOLLERANZA DI CALIBRAZIONE	NOMINAL SENSITIVITY CALIBRATION TOLERANCE	2mV/V $\leq \pm 0.1\%$		
RESISTENZA DI INGRESSO RESISTENZA DI USCITA RESISTENZA DI ISOLAMENTO BILANCIAMENTO DI ZERO ALIMENTAZIONE DI RIFERIMENTO ALIMENTAZIONE NOMINALE ALIMENTAZIONE MAX.	INPUT RESISTANCE OUTPUT RESISTANCE INSULATION RESISTANCE ZERO BALANCE RECOMMENDED SUPPLY VOLTAGE NOMINAL SUPPLY VOLTAGE MAXIMUM SUPPLY VOLTAGE	700 \pm 2 Ω 700 \pm 2 Ω > 5 G Ω $\leq \pm 1\%$ 10 V 1-15 V 18 V		
VALORI MECCANICI LIMITE riferiti al carico nominale: a) carico minimo b) carico di servizio c) carico limite d) carico di rottura e) massimo carico trasversale f) carico dinamico limite FRECCIA MAX. AL CARICO NOMINALE	MECHANICAL LIMIT values referred to nominal load: a) minimum load b) service load c) max permissible load d) breaking load e) max transverse load f) max permissible dynamic load DISPLACEMENT AT NOMINAL LOAD	100kg...10t 20t - 30t 50t...100t 150t - 200t	0% 120% 150% >300% 50% 50%	
TEMPERATURA DI RIFERIMENTO CAMPO NOMINALE DI TEMPERATURA TEMPERATURA DI ESERCIZIO TEMPERATURA DI STOCCAGGIO	REFERENCE TEMPERATURE TEMPERATURE NOMINAL RANGE SERVICE TEMPERATURE STORAGE TEMPERATURE	+23°C -10/+40 °C -20/+70 °C -20/+80 °C		
PESO CLASSE DI PROTEZIONE (EN 60529) MATERIALE DELLA CELLA LUNGHEZZA CAVO VITI DI FISSAGGIO: a) diametro b) classe di resistenza c) coppia di serraggio	WEIGHT PROTECTION CLASS (EN 60529) EXECUTION MATERIAL CABLE LENGTH FIXING SCREWS a) diameter b) resistance class c) tightening torque	~1.3 kg ~3.4 kg ~9.4 kg ~18.2 kg IP68 (100h at 1m water column) Acciaio Inox / Stainless Steel 5m M8 M8 M16 M16 12.9 12.9 12.9 12.9 80 Nm 80 Nm 230 Nm 230 Nm		

Accelerazione di gravità $g=9.80434 \text{ m/s}^2$ / Acceleration of gravity $g=9.80434 \text{ m/s}^2$.

* Classe C3 non disponibile per 150t e 200t / C3 class not available for 150t and 200t.

Collegamenti Elettrici Electrical Connections

Load Cell	OUTPUT	CABLE	CAVO
	EXCITATION+ EXCITATION - OUTPUT+ OUTPUT-	Red Black White Yellow Shield	Rosso Nero Bianco Giallo Schermo

Cavo schermato PVC 105°C, Ø5.2mm a 4 conduttori Ø0.35mm² stagnati. Schermo collegato al corpo della cella di carico.

PVC 105°C shielded cable, Ø5.2mm with 4 tinned Ø0.35mm² conductors. Shield connected to the body of the load cell.

AEP transducers

Dasa-Ragister
EN ISO 9001 (2000)
IQ-1100-01

Centro SIT n° 93

ATEX Ex
Production Quality
Assurance Certified n°
TUV 06 ATEX 553793 Q

41100 Cognento (MODENA) Italy Via Bottego 33/A Tel:+39-(0)59-346441 Fax:+39-(0)59-346437 E-mail: aep@aep.it

Al fine di migliorare le prestazioni tecniche del prodotto, la società si riserva di apportare variazioni senza preavviso.
In order to improve the technical performances of the product, the company reserves the right to make any dynamometer without notice.