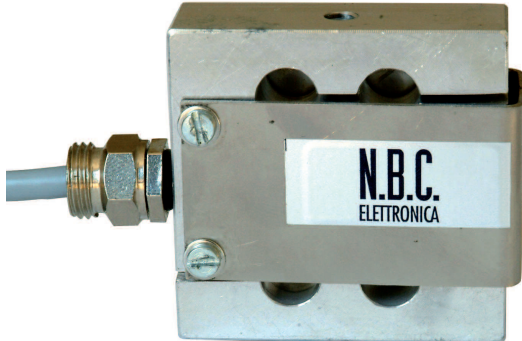


# Cella di carico a trazione

## TENSION LOAD CELL



# SU



### CARATTERISTICHE PRINCIPALI

- Portate nominali: da 2 kg a 50 kg
- Struttura in alluminio
- Protezione IP 60 (EN 60529)
- Elevata precisione di misura
- Su richiesta versione  $\text{Ex}$  II 3D (zona 22)

### APPLICAZIONI

Le celle di carico a trazione mod. SU sono particolarmente utilizzate nelle applicazioni in cui sia necessaria la misurazione del tiro.

E' possibile l'utilizzo in compressione

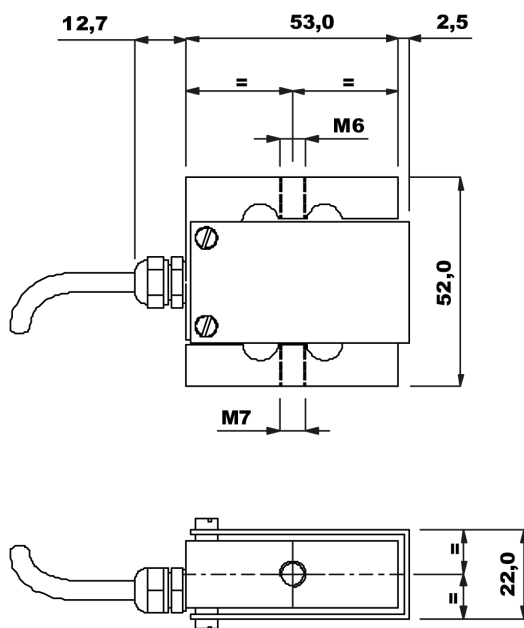
### DISTINCTIVE FEATURES

- Capacities: 2 kg to 50 kg
- Aluminium construction
- Protection IP 60 (EN 60529)
- High accuracy
- On request  $\text{Ex}$  II 3D (zone 22) version

### APPLICATION

Tension load cells mod. SU are mainly used in applications which need to measure the tension. It's possible compression use.

### DIMENSIONI - DIMENSIONS (MM)



Capacities	Standard	OIML	ATEX
2 kg	●		●
5 kg	●		●
10 kg	●		●
20 kg	●		●
50 kg	●		●

CG10J

**N.B.C.**  
ELETTRONICA



### CARATTERISTICHE TECNICHE - TECHNICAL DATA

Classe di precisione	Accuracy class	Standard
Portate fs (E <sub>max</sub> )	Capacities fs (E <sub>max</sub> )	2 ÷ 50 kg
Uscita a fondo scala (C <sub>n</sub> )	Rated output (C <sub>n</sub> )	2 mV/V ± 0,1%
Alimentazione nominale	Nominal excitation range	5 ÷ 10V
Alimentazione massima	Maximum excitation	15V
Uscita a carico zero	Zero balance output	± 1% f.s.
Resistenza di ingresso	Input resistance	400 ± 25 Ω
Resistenza di uscita	Output resistance	350 ± 2 Ω
Resistenza di isolamento	Insulation resistance	> 5 GΩ
Errore combinato	Combined error	<± 0,05% fs
Non ripetibilità	Non repeatability	<± 0,015% fs
Creep 30 min.	Creep 30 min.	<± 0,030% fs
Effetto della temperatura sullo zero (5°C)	Temperature effect on zero balance (5°C)	<± 0,02% fs
Effetto della temperatura sulla sensibilità (5°C)	Temperature effect on rated output (5°C)	<± 0,008% fs
Campo di temperatura compensato	Compensated temperature range	-10°C ÷ +40°C
Campo massimo di lavoro	Operating temperature range	-15°C ÷ +70°C
Massimo carico ammissibile	Maximum safe load	120% fs
Carico di rottura	Ultimate load	>200% fs
Grado di protezione (EN60529)	Protection class (EN60529)	IP60
Materiale	Material	Alluminio - Aluminium
Peso	Weight	- 0,3 kg
Lunghezza cavo	Cable length	5m - 6 x 0,14 mm <sup>2</sup>

### CIRCUITO ELETTRICO DI COLLEGAMENTO - WIRE DIAGRAM

